




Eva Guttmann
Gabriele Kaiser
Franziska Leeb

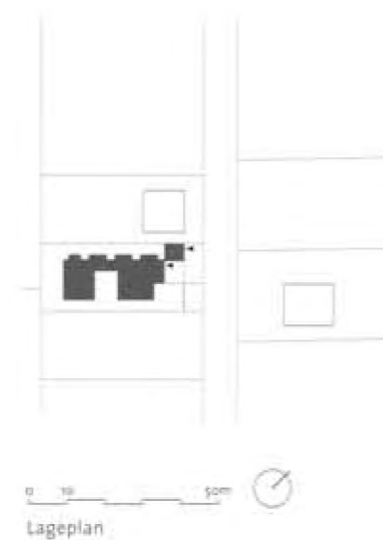
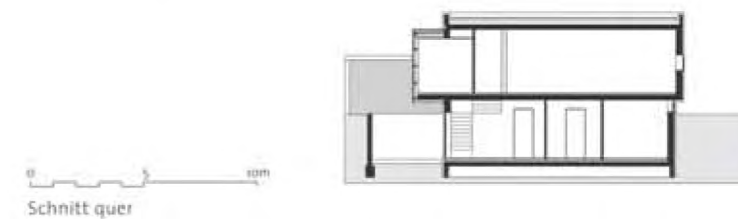
ORTE | Architektur in Niederösterreich 2002–2010

Band 3

ORTE Architekturnetzwerk Niederösterreich (Hg.)

 SpringerWien NewYork

Haus S., Felixdorf



Im Gegensatz zu den großteils voluminös in Erscheinung tretenden Nachbargebäuden hält sich das eingeschossige Haus S. in der Siedlungszeile in Felixdorf dezent im Hintergrund. Dass der Baukörper nicht ausgesetzt in der Wiese thront, sondern sich mit Vorplatz, Licht- und Wohnhof seinen eigenen Umraum schafft, hat einerseits mit der Windhäufigkeit in der Ebene des Steinfelds zu tun, andererseits mit dem hohen Maß an Privatheit, das diese differenzierte Bauform gewährt.

Wohn- und Schlafrakt des in einer Kombination von Ziegelmassivbau und Holzriegelkonstruktion errichteten Hauses sind als separate Einheiten formuliert, an der linearen Erschließungsachse bereichern vier erkerartig auskragende Sperrholzboxen mit Nebenraumfunktion das räumliche Gefüge. Der massive Block des offenen Kamins setzt im durchlässigen Wohntrakt einen archaisch anmutenden Akzent. Um die und inmitten der losen Verkettung von Wohnbereichen erweitern fünf unterschiedliche Außenräume (überdachter Vorplatz, küchennahe Frühstücksterrasse, dreiseitig umschlossener Wohnhof, schlaftraktseitige Veranda, Lichthof zum Wohnkeller) die Privatsphäre der Familie ins Freie.

GK



Fertigstellung 2003

Anschrift
2603 Felixdorf

Bauherrschaft
privat

Architektur
Kornelia Herzog

Tragwerksplanung
Johann Bailer, Zillingdorf

Fotografie
Lisa Rastl

Literatur
Barbara Jahn, *Leben mit Ecken und Kanten, Wohnen*, 04/2004.
Tom Cervinka, *Maßarbeit, Architektur*, 05/2004.
Isabella Marboe, *Metamorphose im Steinfeld, Der Standard*, 17./18.04.2004.

Auszeichnung
Das beste Haus NÖ, 2005